

Najbolje od oba kraljevstva



NJEGOVO VISOČANSTVO MIKRO DATA CENTAR

Miodrag Kovanović

DC Konsultant

PANDUIT Autorizovani Instruktor

BICSI Mainland Europe District Secretary

AGENDA

- Uvod
- Standardi
- CANBREEZE



Uvod - Orman glavu čuva! 😊

- Bezbednosni aspekti:

1. Opreme
2. Podataka
3. Poslovanja
4. Ljudstva

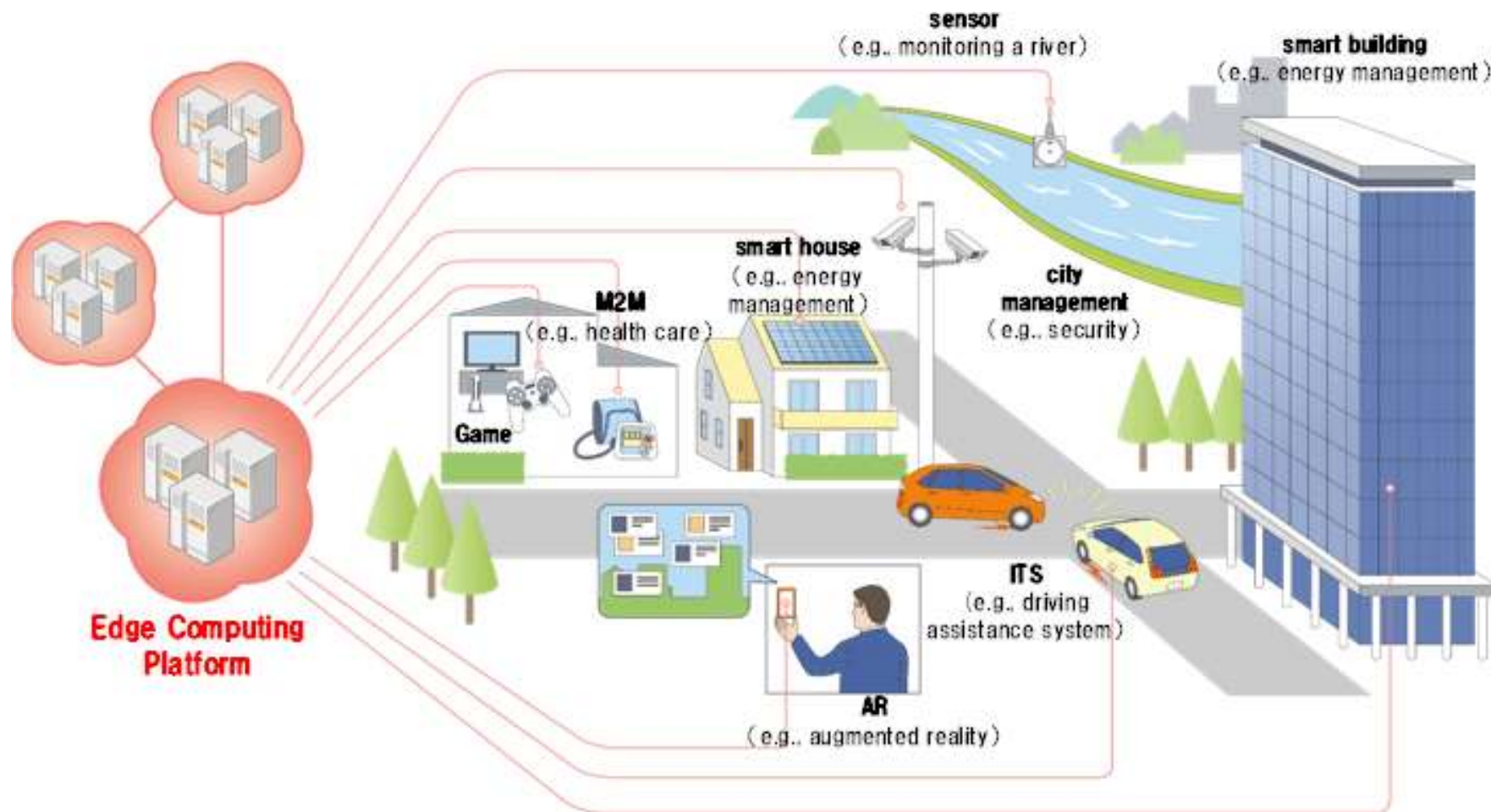
- Upravljanje mrežom i održavanje – MAC:

1. Premeštanja - Moves
2. Proširenja – Adds
3. Promene - Changes
4. Evidencija

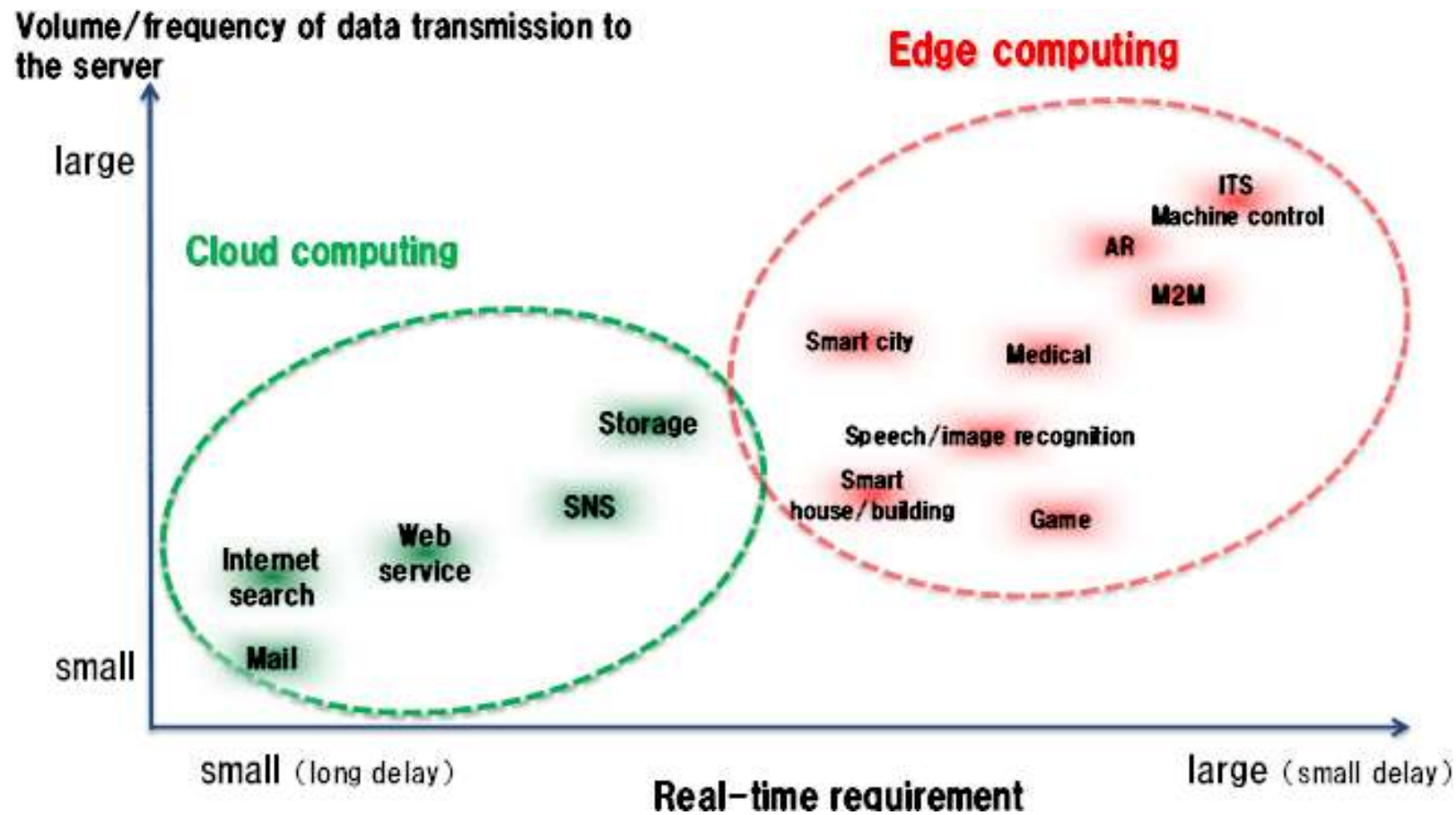




Uvod – DIGITALNA TRANSFORMACIJA



Uvod – EDGE



Standardi u procesu izrade

- Electronic Industry Alliance
 - **EIA 310-D:1992** – dimenzije, zahtevi, oblik, namena za kabinete rackove, panele (19", 21" i 23")
- International Electrotechnical Commission
 - **IEC 60297-3-100** – osnovne dimenzije elektronske opreme za montažu u 19" (482,6mm)
- Deutsches Institut für Normung
 - **DIN 41494** – osnovne dimenzije elektronske opreme i struktura u dimenziji 19" (482,6mm)
 - **DIN 41494-7** – osnovne dimenzije kabineta i rackova
 - **DIN 41494-8** – komponente na prednim panelima – montaža i dimenzije



Standardi važni u eksploataciji

- Bezbednost opreme za obradu podataka (IKT oprema) – **IZUZETNO VAŽAN**
 - **IEC 60950-1**
 - **EN 60950-1**
- IP kod – stepen zaštite od uticaja sredine - čestice (0-6) i kapljice (0-8) @1000VAC / 1500VDC
 - **IEC 60529**
 - **EN 60529**
- IK kod – stepen zaštite od mehaničkih uticaja – udara (00-10)
 - **IEC 62262**
 - **EN 62262**
- Zaštitni premazi i boje
 - **ISO 12944**
 - **EN 12944**





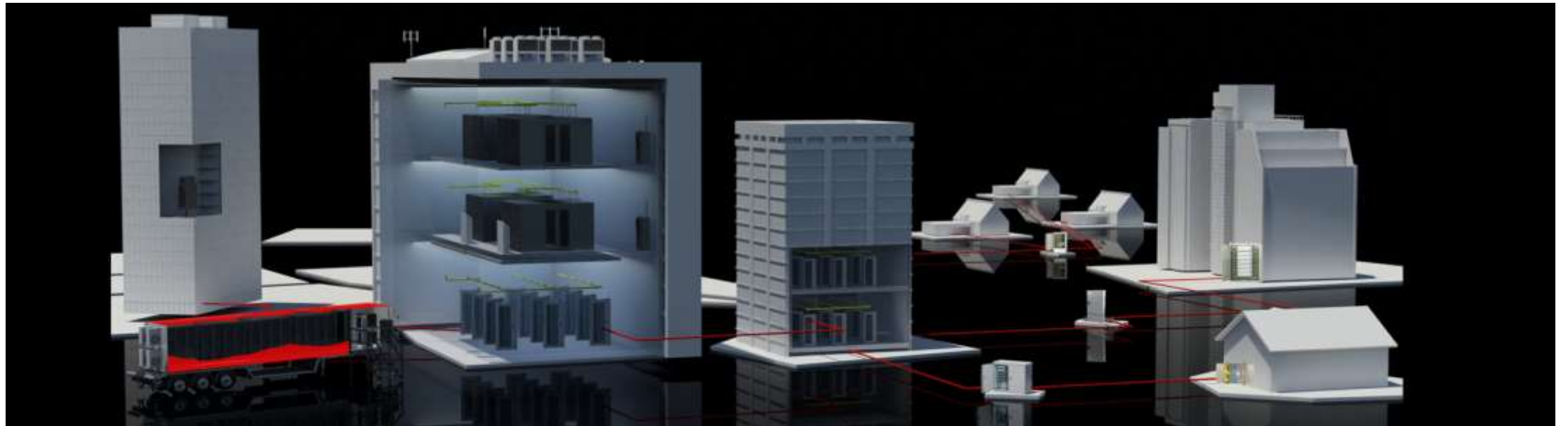
Standard: 60950-1 – IZUZETNO VAŽAN



Predstavljamo

CANOVATE®

G R O U P



CANBREEZE

aka „Najbolje od
oba kraljevstva“

iliti „All in one“



Najbolje od oba kraljevstva



Najbolje od oba kraljevstva

- Inverter jedinica unutar samog reka
- Metodom zatvorene petlje
- Cold to Front – Heat to Back
- Koliko ga opteretite toliko se hladi
- Nivo buke – samo 94 dB
- Spoljna (split) jedinica montira se na zid, krov ili postolje na zemlji
- Kapacitet hlađenja od 3,2 do 14kW
- „Kondenz“ se skuplja u posudi iz koje se odvodi cevovodom
- Ukupna težina ormara – cca 160 kg



Najbolje od oba kraljevstva

- Konstrukcija:
- Aluminijski ram i šasija
- Bočne stranice, vrata, krov i pod – toplo valjani čelični lim 1,2 mm
- Nosači opreme – prednje i zadnje šine sa rasterom – čelik 2 mm
- IP 54
- Staklena vrata napred
- Metalna vrata pozadi
- NOSIVOST 2000kg







Hvala na pažnji!

